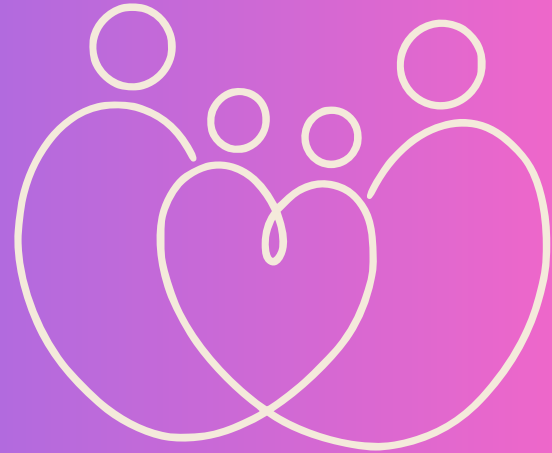


Spæd- og småbørnsindsats



 +45 7199 3136

 Send sikker mail: info@pmsa.dk

 www.pmsa.dk

 CVR: 3956 8632

VI TILBYDER

- Progression tilbyder støtte i familier med spæd- og småbørn efter Barnets Lov § 32, stk. 1, nr. 5.
- Formålet med indsatsen er at støtte forældre i deres rolle som omsorgsgiver, når det at være forældre, kan være udfordrende.
- Vores fokus er at støtte forældrene i at tage lederskab i deres forælderrolle, og tilegne sig værktøjer og viden til at udvikle og varetage omsorgen for deres barn.
- Målgruppen er forældre og deres ufødte/fødte barn

HURTIG OPSTART

Indsatsen kan iværksætten indenfor få timer

FLEKSIBEL NEDJUSTERING

Ved intensive indsatser er nedjustering løbende måned + en måned

HYPPIG TILBAGEMELDING

Tæt og løbende dialog med rådgiver

TIDLIG OPFØLGNING

Der tilbyden opfølgningsmøde indenfor 4-6 uger

EFFEKTMÅLING

Løbende effektmåling på udviklingen

Vi tilpasser vores indsatser fleksibelt i varierende intensitetsniveau - fra før fødsel til døgndækning

SÅDAN ARBEJDER VI

- ✓ Progression understøtter forældre i at udvikle deres forældrekompetencer så tidligt som muligt, for at forebygge risikoen for mistrivsel og senere udfordringer i dets opvækst.
- ✓ Progression understøtter den tidlige trygge tilknytning mellem barnet og dets forældre gennem samspil.
- ✓ Progression inddrager alle relevante samarbejdspartnere ligesom vi, efter aftale med forældrene, også inddrager familiens netværk.
- ✓ Progression arbejder anerkendende med familierne og er gennemsigtige i samarbejdet med respekt for familiernes forskellige kompetencer og udfordringer.
- ✓ Progression måler kontinuerligt på udviklingen omkring spædbarnet og forældrene via eget effektmålingsværktøj, så vi løbende kan justere og målrette indsatsen.



Før fødsel

Rådighed og støtte både før og under fødslen

Efter fødsel

Familiebehandling i familien mellem 10 - 35 timer ugentligt

Døgndækning

Støtte 24 timer i døgnet alle ugens dage

Spædbarnsteamet

Fast og veluddannet personale med erfaring indenfor bl.a.:

ADBB

Alarm Distress Baby Scale, er en metode til at kvalificere familiebehandlerens vurdering af barnets trivsel og sociale kontakt. Det er en videnskabelig metode, som hjælper familiebehandleren til at screene for tidlige tegn på udfordringer i den sociale kontakt hos børn i alderen 2-24 måneder.

MENTALISERING

Familiebehandlerne arbejder ud fra den mentaliserende tilgang, som er vigtigt for at forstå ens egen og forældrenes mentale tilstande, tanker og følelser. Dette er netop afgørende for relation, kommunikation og selvregulering, som er et stort element i samarbejdet.

NBO

The Newborn Behavioural Observations, er en metodisk tilgang til en fælles observation og helhedsforståelse af spædbarnet fra 0-3 måneder. Spædbarnets sprog og adfærdsmæssige evner synliggøres og giver forældrene og familiebehandleren, en fælles forståelse for spædbarnets adfærd og kommunikation samt behov. Dette er en effektiv metode til at støtte den tidlige relationsdannelse, som har stor betydning for barnets videre trivsel og udvikling.

Cos-p

Circle of Security - Parenting, er et relations-baseret forældretræningsprogram, udviklet til omsorgsgivere. Modellen synliggør børns behov for tilknytning, beskyttelse og trøst, samt deres behov for udforskning og mestring - og dynamikken mellem disse behov. Herved er modellen en støtte i at forstå, samt skabe optimale muligheder for børns trivsel og udvikling.

